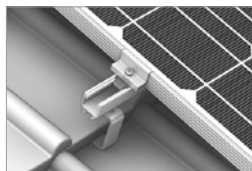
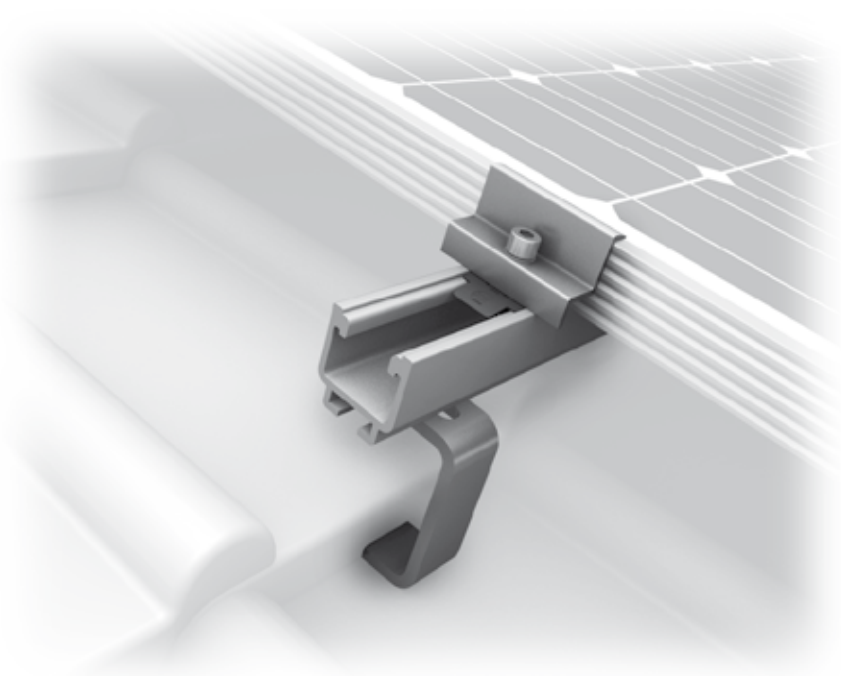


Mounting systems for solar technology



K2 SYSTEMS
SYSTÈMES POUR TOITS INCLINÉS
SYSTÈME CROCHETS À TUILES SOLIDRAIL

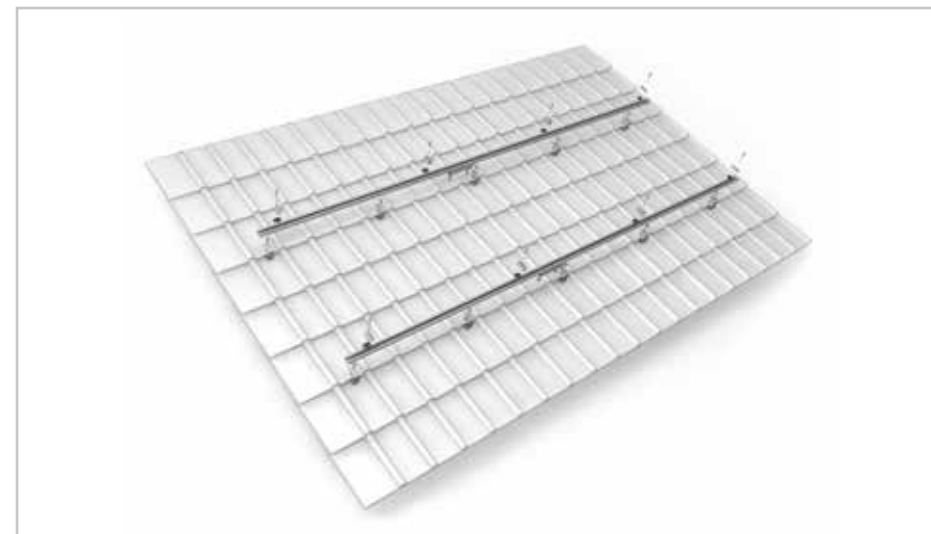
SYSTÈME CROCHETS À TUILES SOLIDRAIL

- Crochets de toit K2 pour toits en tuiles
- Géométrie adaptée de manière optimale aux composants des systèmes K2
- Très bonne résistance à la corrosion grâce à l'utilisation d'alliages d'aluminium de haute qualité ou acier inoxydable
- Flexibilité élevée grâce à la possibilité de régler la hauteur du bras (en fonction des variantes), crochet de toit adapté pour pratiquement tous les cas d'application
- Temps de montage réduit grâce à des composants simples
- Système modulaire permettant de réaliser toutes les dimensions d'installations
- Possibilité de montage croisé (par ex. avec le CrossRail K2)
- Structure calculée à l'aide du logiciel de planification K2 Base
- Planification rentable par grand choix de types de rails fonction de la charge et de la situation de fixation

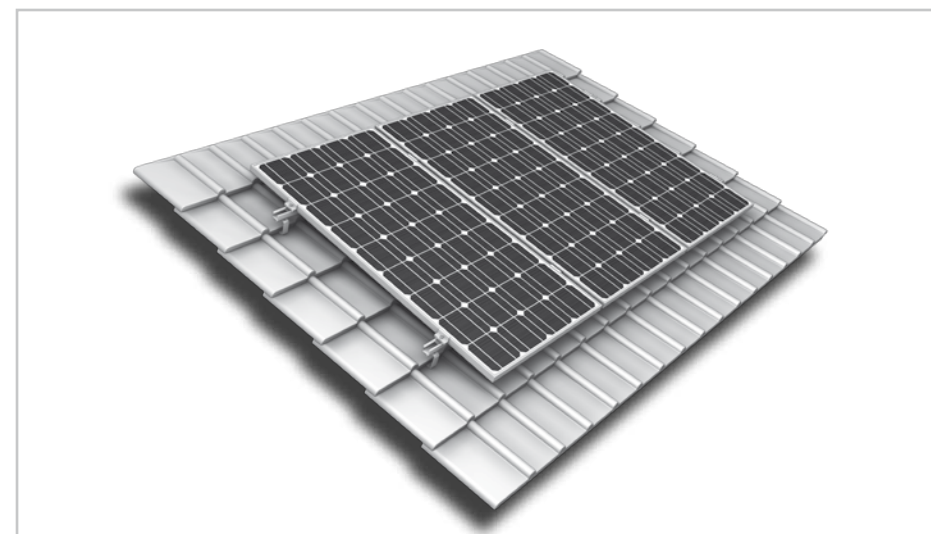
Caractéristiques techniques



Utilisation	toits inclinés
Couverture du toit	tuiles et ardoises
Modules PV	adapté pour tous types de modules
Position des modules	paysage / portrait (avec montage croisé)
Matériau	acier inoxydable
Connecteurs	acier inoxydable A2-70
Fixation sur le toit	vis
Statique	détermination des valeurs de résistance par des instituts d'essai indépendants
Hypothèse de charge conf.	DIN EN 1991 (Eurocode 1)
Composants du système	Famille crochet à tuiles SolidRail K2, vis à tête marteau, famille SolidRail K2, connecteurs de rail, kits étriers intermédiaires et finaux, M K2, Erou à embase avec cran d'arrêt



Vue éclatée Système



Représentation graphique



Elpo | Pfunders - Italie

Installation: 484,65 kW | Crochet de toit Vario 2 en montage croisé



Elpo | Ehrenburg - Italie

Installation: 5,04 kW | Système de crochets de toit

SERVICE-HOTLINE
+49 (0)7152 3560-0
www.k2-systems.com

Produktblatt DH SR | F2 | 0413 | Sous réserve de modifications. Les reproductions d'images de produits sont comme leur nom l'indique des reproductions et peuvent varier par rapport aux images originales.

